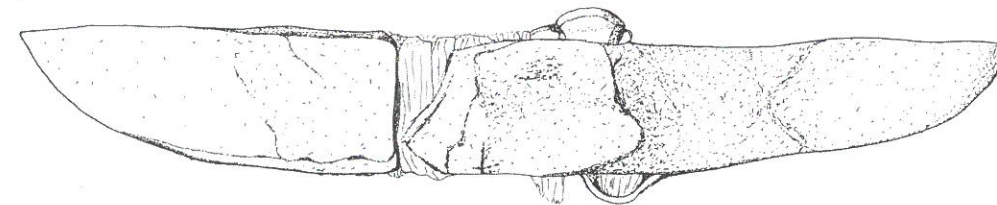
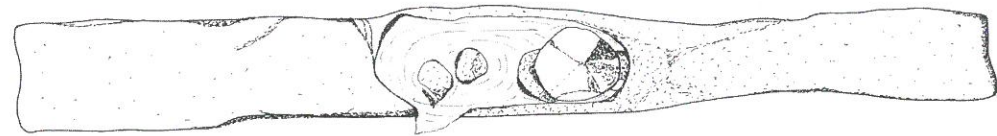
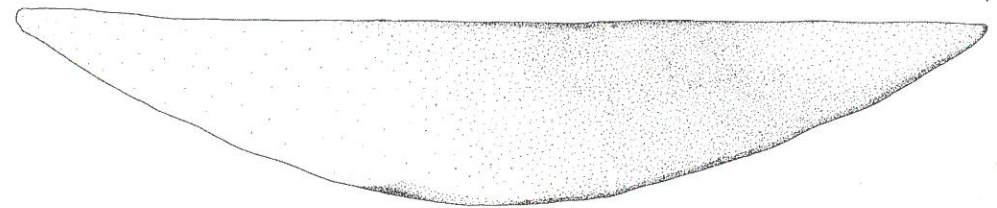


Carrières de Crazannes Mobilier archéologique

Pics à Trancher



Les Genivres A1



Les Grandes Carrières A2



Dessins A.B., Z.V.

Figure 9



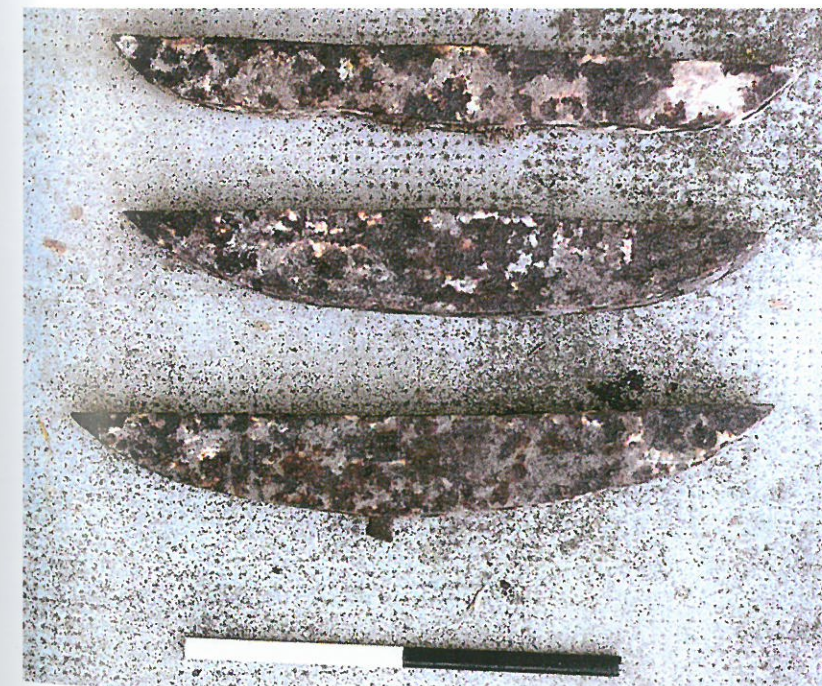
Sur la surface dégagée, le carrier enlève au pic à trancher et à la bisaiguë (cf. *infra* 3.2.2) un volume nécessaire afin de délimiter la face du premier bloc.

3.2.2 L'extraction

a) Les outils

Plusieurs outils sont nécessaires à l'extraction des blocs. Le pic à trancher est l'outil principal (Clichés 11 et 12). Cette appellation est locale et l'on peut trouver d'autres termes selon les régions, comme celui d'escoude dans le Sud de la France (BESSAC, 1990, p. 93-105). Il sert à réaliser les tranchées verticales d'extraction autour du bloc. La partie métallique (en fer) de l'outil présente une forme trapézoïdale, dont la longueur varie entre 0,27 m et 0,40 m (selon les 10 exemplaires que nous avons

Cliché 11 :
3 lames
de pics à
trancher
(Coll.
Grujard)



Cliché 12 :
3 pics à trancher
(Coll. Mulon)

pu étudier) (Fig. 9, Fig. 11, n° 1 à 5). La longueur du manche varie également entre 0,38 m et 1,50 m. Le tranchant de l'outil est rectiligne et perpendiculaire au manche. Ses deux extrémités ont un profil légèrement incurvé dont la largeur varie de 2,2 à 3 cm.

Ces variations de dimensions sur un même outil témoignent de plusieurs aspects. Chaque carrier possède son outillage dont il a lui-même la responsabilité de l'entretien : "pour le pic à trancher, il fallait aller à la forge pour le faire "re-

bouillir", lui refaire la tranche, le coupant. C'est l'ouvrier lui-même qui faisait son manche" (M. C). D'après les entretiens oraux, le travail de forge s'effectuait au villa-



Cliché 13 :
petit pic
à brocher
(Coll. Souchet)

